



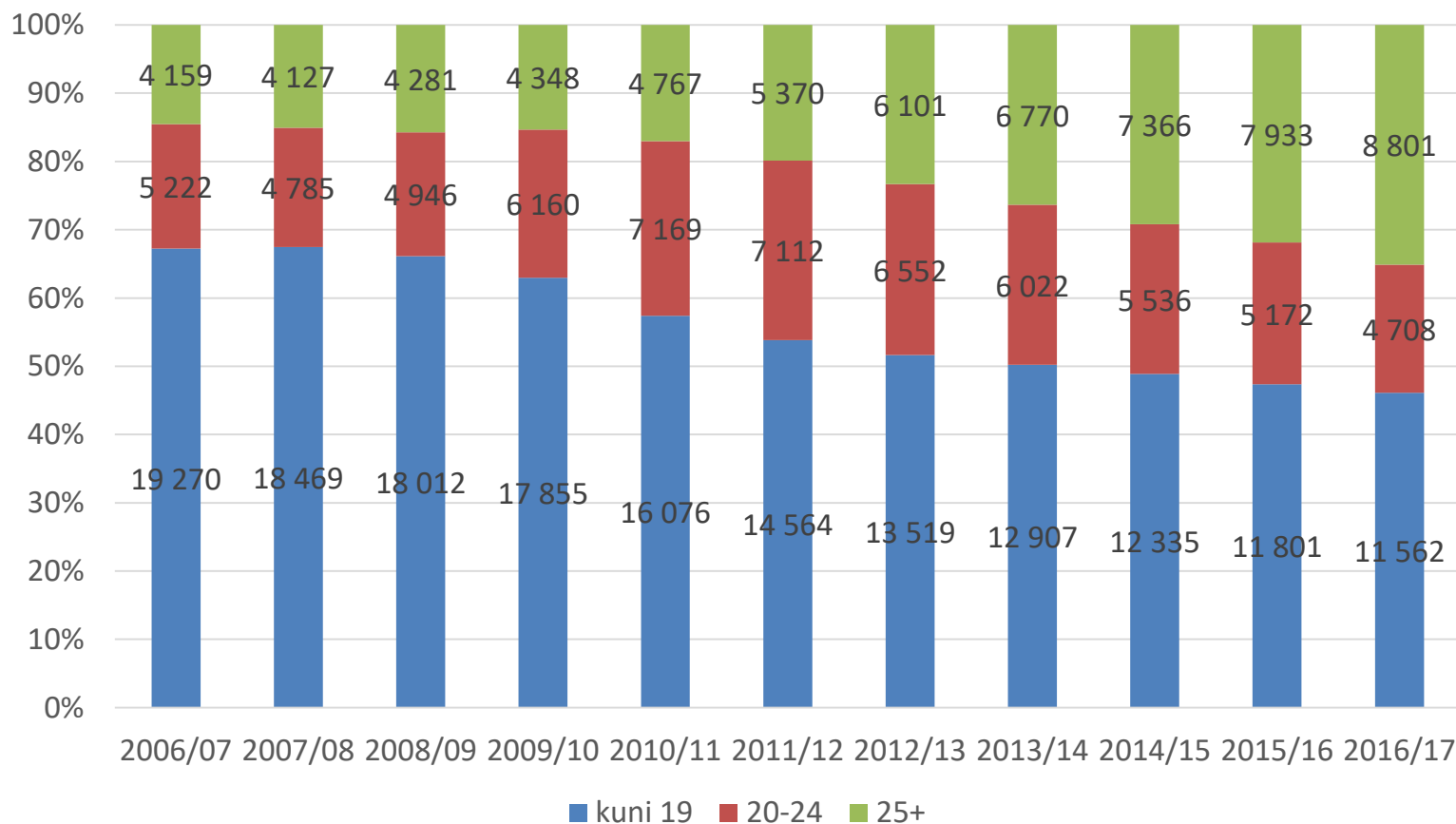
HARIDUS- JA
TEADUSMINISTEERIUM

Meetmed kutsehariduse katkestamise vähendamiseks

Meeli Murasov
Kutsehariduse osakond

7.12.2016

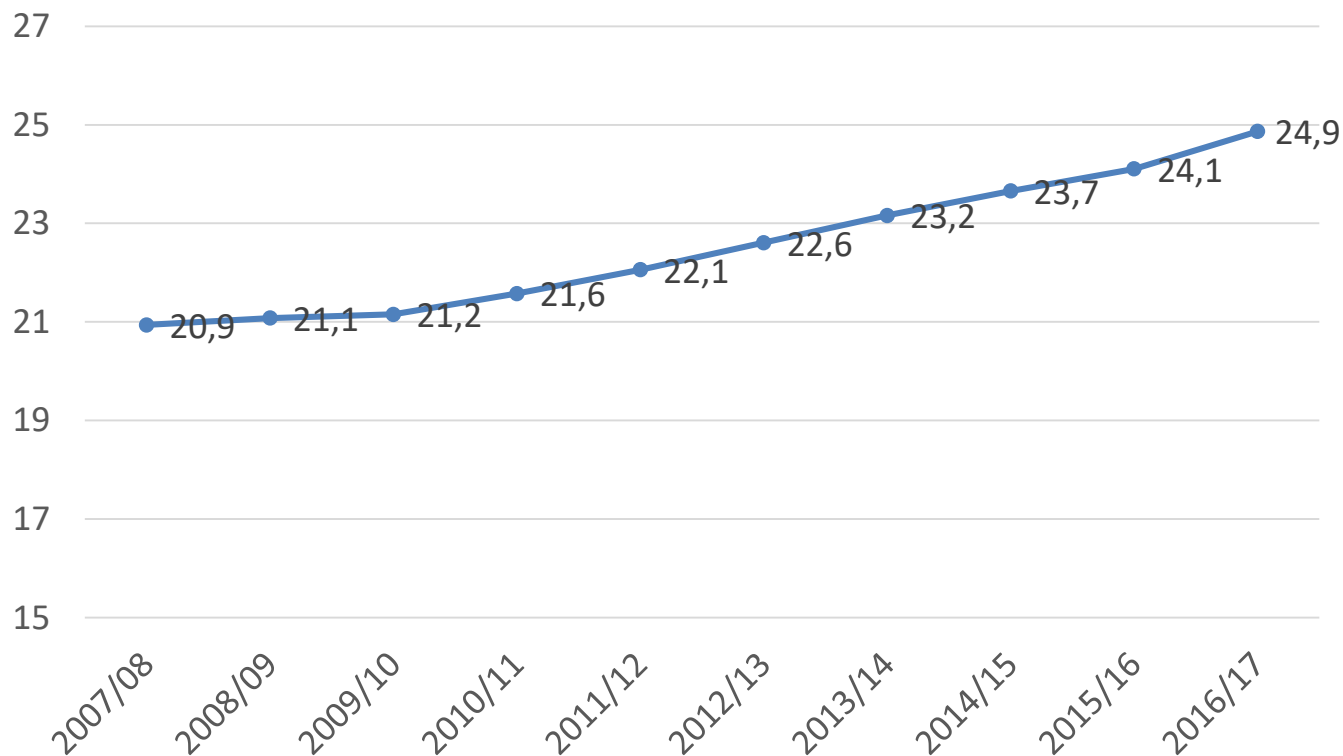
Kutsehariduse sihtrühma muutus



Allikas: EHIS

Kutsehariduse sihtrühma muutus

Kutseõppe õpilase keskmine vanus, 2007-2016



Allikas: EHIS



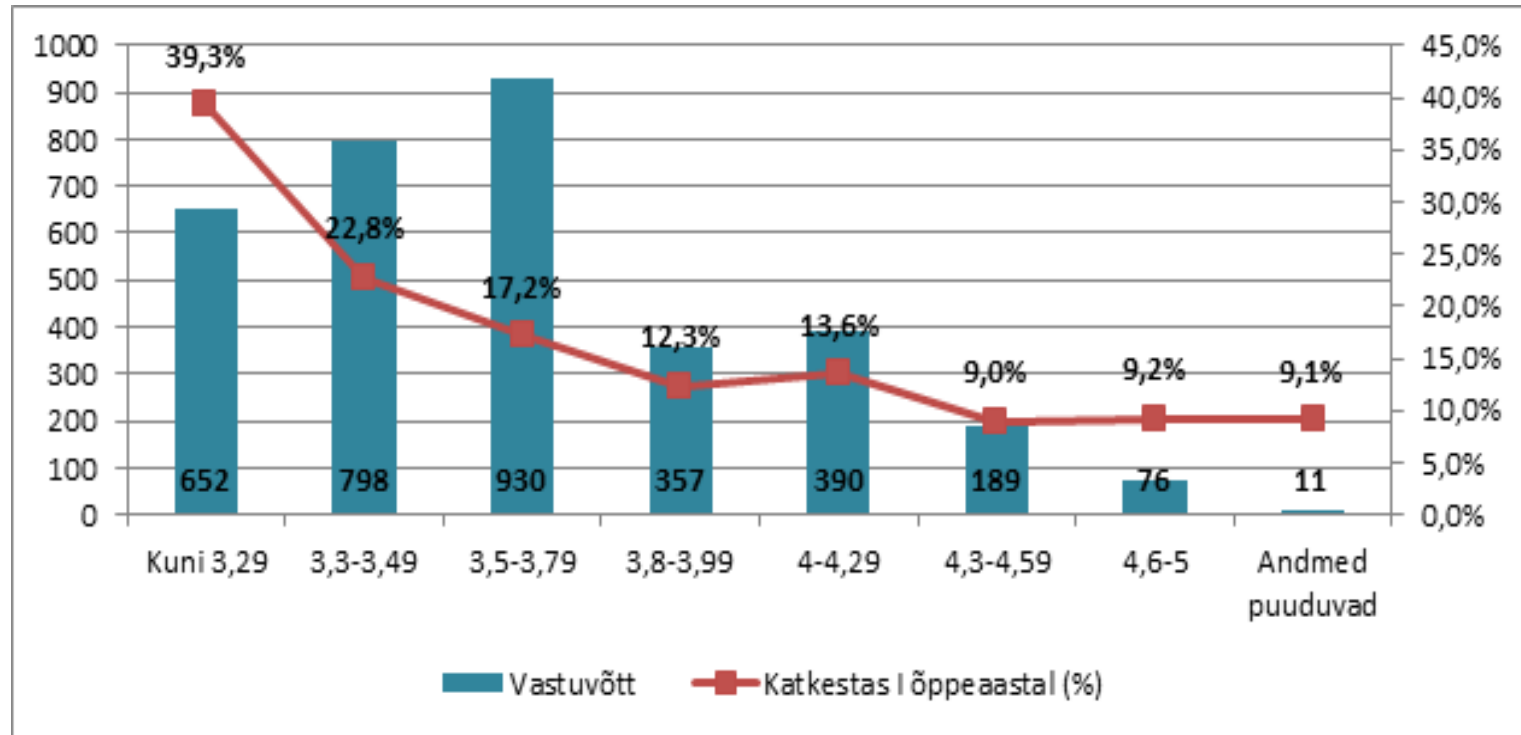
Katkestamine arvudes

Õppeliik	2010/11	2011/12	2012/13	2013/14	2014/15	2015/16
Põhihariduse nõudeta kutseõpe	42,7%	39,3%	34,7%	38,3%	36,4%	24,9%
Kutseõpe põhihariduse baasil	27,2%	22,3%	24,2%	24,5%	23,2%	21,9%
Kutsekeskharidusõpe	17,7%	17,7%	18,1%	19,4%	17,3%	16,1%
Kutseõpe keskhariduse baasil	21,1%	22,1%	22,0%	23,8%	22,6%	21,2%
Kokku	19,5%	19,8%	20,2%	21,8%	20,3%	19,2%

Allikas: EHIS

Märkus: Katkestamise osakaal on arvatud jagades õpilaste arv, kes oleks pidanud jätkama õpinguid, aga ei olnud 10. nov seisuga õpilaste nimekirjas, eelmise õppeaasta 10. nov õpilaste arvuga.

Kutsekeskharidusõppe katkestamise seos varasema õppeedukusega



2012. aasta põhikoolilõpetajate vastuvõtt kutsekeskharidusõppesse ja õpingute katkestamise määr 1. õppeaastal (põhikooli lõpetamise keskmise hinde lõikes).

Allikas: EHIS

Katkestamise põhjused kutsekeskharidusõppes

	Kutseõppe katkestamise põhjused	Probleemi ennetamisele suunatud meetmed
Inimesest endast tulenevad põhjused	Eriala sobimatus	Karjäärinõustamise tugevdamine põhikoolis. Kutsekoolis esimesel aastal üldainetele keskendumine koos erinevate erialade tutvustamisega.
	Vähene õpimotivatsioon	Puudumiste vältimisele suunatud meetmete rakendamine. Professionaalsed rühmajuhendajad.
	Kohanemiskõhased, sotsiaalne ebaküpsus	Arenguestlused Professionaalsed rühmajuhendajad
Perekonnast tulenevad põhjused	Perekondlikud probleemid Lapsevanemaks saamine	Arenguestlused õpilastega
Majanduslikud põhjused	Tööle asumine ja sellest tingitud ajapuudus Rahapuudus	Info jagamine toetuste kohta Adekvaatne toetuste süsteem
Koolist tulenevad põhjused	Konfliktid suhted õpetajate või kaasõpilastega	Arenguestlused õpilastega Arenguestlused õpetajatega
	Koolipersonali ebakompetentne käitumine	

Allikas: Espenberg, K., Beilmann, M., Rahnu, M., Reincke, E., Themas, E. (2012). *Õpingute katkestamise põhjused kutseõppes*. Tartu.

http://dspace.ut.ee/bitstream/handle/10062/40741/Kutsehar_katkestamine.pdf?sequence=1&isAllowed=y



Katkestamise põhjused 25+ õppijatel

- huvi kadumine õpitava eriala vastu (vale eriala valik);
- liiga keeruline õppekava;
- raskused õppimise ja töötamise ühitamisel;
- tervise seisundiga seotud probleemid;
- isiklikud põhjused (lapse sünd, kaitseväeteenistus, vajadus hoolitseda lähedase pereliikme eest jm).



Enamasti viib katkestamiseni mitme erineva põhjuse kombinatsioon.

Katkestamine on õppija isiklik otsus, mille mõjutamisel on kooli võimalused piiratud.

Kooli ülesandeks on tagada õpilasele vajalik tugi õppimisega seotud probleemidega toimetulekuks (sh rahaline toimetulek).

Varane märkamine suurendab sekkumismeetmete tõhusust.



Rakendatud meetmed

- 1) ennetavad meetmed ja teenused;
- 2) probleemide ilmnemisel rakendatavad sekkumismeetmed ja teenused;
- 3) õpilaste haridussüsteemi tagasitoomisele suunatud meetmed.



Katkestamist ennetavad meetmed

Eriala sobimatus: Rajaleidja karjääriinfo ja – nõustamisteenus, karjääriõpe üldhariduskoolides, kutseõpe põhikoolis ja gümnaasiumis, karjäärinõustaja kaasamine vastuvõtuprotsessi

Vähene õpimotivatsioon: sisseastumisvestlus, motivatsioonikiri, professionaalsed rühmajuhatajad, puudumiste seiramine ja neile reageerimine, huvitegevus ja sportimisvõimalused, õpilasi kaasavad projektid ja üritused, põhitoetus



Katkestamist ennetavad meetmed (2)

Kohanemis- ja õpiraskused, sotsiaalne ebaküpsus: sisseastumisvestlus, -katse, -ankeet; professionaalsed rühmajuhatajad, tugiõpilased

Tervise seisundiga seotud probleemid: sisseastumisvestlus ja -ankeet, kooli tervishoiuteenus, HEV õppijatele suunatud tugiteenused

Konfliktsetes suhtes õpetajate või kaasõpilastega: kooli tugiteenused, õpetajate koolitamine



Katkestamist ennetavad meetmed (3)

Koolipersonali ebakompetentne käitumine:
arenguveestlused õpilastega, arenguveestlused
kooli töötajatega

Perekondlikud probleemid:
sisseastumisvestlus, professionaalsed
rühmajuhatajad, paindlik õppekorraldus

Majanduslikud probleemid: toetused
(koolilõuna, sõidukulude hüvitamine,
põhitoetus, eritoetus), sisseastumisvestlus,
paindlik õppekorraldus, paindlikud õppevormid
(mittestats. õpe; töökohapõhine õpe).



Uued katkestamist ennetavad meetmed (2016-17)

Suurem tähelepanu vastuvõtu korraldusele

Orientatsiooniaasta piloteerimine Tartu KHKs

Kutsekeskharidusõppe paindlik korraldus
(hilisem spetsialiseerumine) – pilootprojekt
Rakvere Ametikoolis

Kiusamist ennetavate programmide
rakendamine

Majutuskulude hüvitamine õpilastele koolides,
kus puudub õpilaskodu



Sekkumismeetmed

Kooli tugiteenused (karjäärinõustamine, psühholoogiline, eri- ja sotsiaalpedagoogiline nõustamine, kooli tervishoiuteenus)

Õpitugi (täiendav eesti k õpe, järelaitamine matemaatikas)

Arenguvestlus

Individuaalne õppekava

Õppevormi või õppekava vahetamine

Eritoetus

Akadeemiline puhkus kuni 3 a.



Tagasitoomine

Paindlik vastuvõtt – nt 2015/16. õa talvine vastuvõtt ligi 60 õppekaval. Töökohapõhises õppes võimalik aastaringset õpinguid alustada.

Lühemad õppekavad täiskasvanutele

Paindlike õppevormide laialdasem rakendamine
(mittestatsionaarne õpe, töökohapõhine õpe)

VÕTA rakendamine

Piisaval hulgal RKT kohti

NEET noorte seire ja õppesse/ tööturule tagasitoomine
(Noorte tugilad)



Katkestamise seiramine

Katkestamise määr on oluline kutsehariduse tulemusnäitaja – koolide lõikes on näitajad Haridussilmas avalikustatud

Katkestamise vähendamisele suunatud tegevused koolide arengukavas koos tulemusindikaatoritega ja nende seire

Pidevad kohtumised koolide juhtkondadega, temaatilised seminarid (nt 9. detsembril seminar kiusamise ennetamisest)



Peamised probleemid

Karjääriõppe kõikuv maht ja kvaliteet

Üldhariduskoolide ja kutseõppeasutuste koostööprobleemid

Tugiteenuste rahastamine – uues rahastamismudel is suurem tähelepanu kooli tugipersonalile





HARIDUS- JA
TEADUSMINISTEERIUM

Aitäh!

Meeli Murasov
meeli.murasov@hm.ee