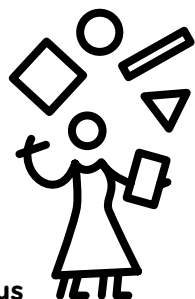


Personali- ja administratiivtöö ning ärinõustamise töötajate üldised oskused, omadused ja hoiakud

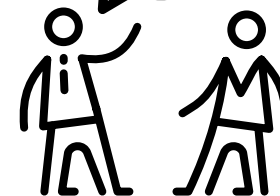
Ettevõtlikkus ja proaktiivsus



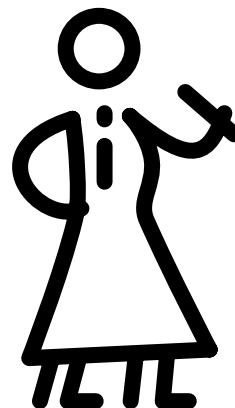
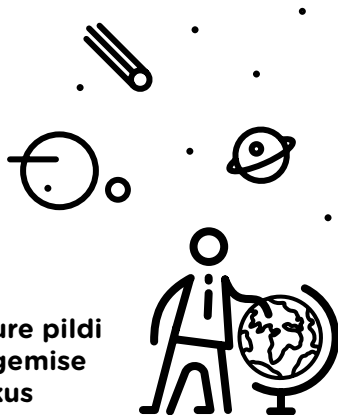
Juhtimis- ja koostööoskus



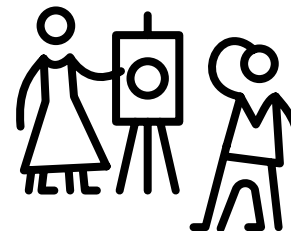
Võõrkeelteoskus ja eri kultuuride tundmine



Suure pildi nägemise oskus



Analüüsi- ja tõlgendamisoskus



Kohanemisvõime ja õpivalmidus



Empaatilise suhtlemise oskus

