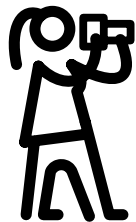


# Tööjõuvajaduse ja koolilõpetajate arvu vahe kultuuri ja loometegevuse alavaldkondades

Audio-  
visuaal-  
valdkond



Trüki-  
tööstus



Lõpetajaid piisavalt tuleviku  
töökohtade täitmiseks

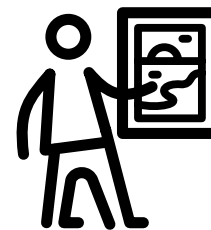
Turundus  
ja kommuni-  
katsioon



Sõna ja  
keel



Disain ja  
kunst



Lõpetajate arv suurem  
tööjõuvajadusest